

FRIEDRICH JAECKER

# Painting – Dripping – Drawing

---

*3 Stücke für Violine und Klavier*

*2016*

# Painting

Aquarell

ca. 56  
Con sordino, senza vibrato

Friedrich Jaecker  
2016

Violine

Klavier

*pp*

*pp*

*Ped.* (bis zum Schluss halten) ---

5

VI.

Kl.

9

VI.

Kl.

13

VI.

Kl.

Detailed description: This system contains measures 13 through 16. The VI. part (Violin I) is in treble clef with a key signature of one sharp (F#). It begins with a whole note G4, followed by a whole rest in measure 14, and then whole notes A4 and B4 in measures 15 and 16. A fermata is placed over the B4 in measure 16. The Kl. part (Piano) is in grand staff. The right hand has whole notes G4, A4, and B4 in measures 13, 14, and 15, with a fermata over the B4 in measure 15. The left hand has whole notes G3, A3, and B3 in measures 13, 14, and 15, with a fermata over the B3 in measure 15. Measure 16 shows a whole note G4 in the right hand and a whole note G3 in the left hand.

17

VI.

Kl.

Detailed description: This system contains measures 17 through 20. The VI. part (Violin I) is in treble clef with a key signature of one sharp (F#). It starts with a whole note G4, followed by a half note A4, and then eighth notes B4, A4, G4, F#4, E4, D4, C4, and B3. The Kl. part (Piano) is in grand staff. The right hand has whole notes G4, A4, and B4 in measures 17, 18, and 19, with a fermata over the B4 in measure 19. The left hand has whole notes G3, A3, and B3 in measures 17, 18, and 19, with a fermata over the B3 in measure 19. Measure 20 shows a whole note G4 in the right hand and a whole note G3 in the left hand.

21

VI.

Kl.

Detailed description: This system contains measures 21 through 24. The VI. part (Violin I) is in treble clef with a key signature of one sharp (F#). It starts with a whole note G4, followed by a half note A4, and then eighth notes B4, A4, G4, F#4, E4, D4, C4, and B3. The Kl. part (Piano) is in grand staff. The right hand has whole notes G4, A4, and B4 in measures 21, 22, and 23, with a fermata over the B4 in measure 23. The left hand has whole notes G3, A3, and B3 in measures 21, 22, and 23, with a fermata over the B3 in measure 23. Measure 24 shows a whole note G4 in the right hand and a whole note G3 in the left hand.

## Ausführungshinweise zu *Dripping*

### Violine

#### Rechte Hand:

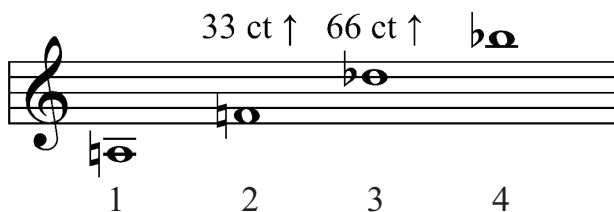
Den Daumen für das Pizzicato am Ende des Griffbrettes anlehnen.

Mit allen 4 Fingern direkt nacheinander – beginnend mit dem kleinen Finger auf der G-Saite – alle 4 Saiten als Arpeggio spielen und dabei Mehrstimmigkeit durch gleichzeitiges Pizzicato der verschiedenen Finger entstehen lassen.

Die rechte Hand macht während des Arpeggierens im Handgelenk eine leichte Drehbewegung nach außen.

#### Linke Hand:

Der Ausgangsgriff bleibt gleich, er wird in die verschiedenen Lagen verschoben. Die Intonation der beiden mittleren Töne kann auch so modifiziert werden, dass der zweite Ton ein Drittel (33 Cent) und der dritte zwei Drittel eines Halbtons höher ist (66 Cent). Dadurch ergeben sich drei gleiche, etwas zu weite kleine Sexten:



### Klavier

Die Töne von *b* bis *a3* werden präpariert: Ein Tuch wird auf die Saiten gelegt und mit einem Buch beschwert. Je nach Lage der Stege können auch zwei oder drei Tücher bzw. Bücher benötigt werden. Die Arpeggiogruppen sollen sehr schnell gespielt werden.

### Zusammenspiel

Für das Zusammenspiel von Violine und Klavier gibt es mehrere Möglichkeiten:

– Die Arpeggiogruppen in Violine und Klavier beginnen gleichzeitig.

Zwischen den dreizehn Gruppen können kleine Zäsuren bis zu drei oder vier Sekunden Länge eingefügt werden. Die Länge der Pausen soll unregelmäßig sein.

Keine Koordination durch Blick oder Atem, sondern blitzschnelle Reaktion aufeinander!

– Violine und Klavier spielen abwechselnd. Die Arpeggiogruppen von Violine und Klavier können sich überschneiden. Auch hier können unregelmäßige Pausen eingefügt werden. Sowohl Violine als auch Klavier können beginnen.

– Violine und Klavier beginnen gleichzeitig und spielen danach unabhängig voneinander weiter.

„Dripping“ ist eine Maltechnik, bei der die Farbe mit einem Pinsel oder direkt aus dem Eimer auf die Leinwand gespritzt wird (zum Beispiel bei Jackson Pollock).

# Dripping

Pizzicato,  
sehr schnelles Arpeggio  
(siehe Ausführungshinweise)

Friedrich Jaecker  
2016

Violine

Musical notation for the Violin part, measures 1-4. The notation is in treble clef and shows a series of arpeggiated chords. The notes are: G4, B4, D5, F#4, A4, C5, E5, G5.

Zwischen *p*, *mf* und *f* wechseln  
Sehr schnelles Arpeggio

Klavier

Musical notation for the Piano part, measures 1-4. The notation is in treble and bass clefs and shows a series of arpeggiated chords. The notes are: G4, B4, D5, F#4, A4, C5, E5, G5.

Zwischen *p*, *mf* und *f* wechseln

VI.

Musical notation for the Violin part, measures 5-8. The notation is in treble clef and shows a series of arpeggiated chords. The notes are: G4, B4, D5, F#4, A4, C5, E5, G5.

Kl.

Musical notation for the Piano part, measures 5-8. The notation is in treble and bass clefs and shows a series of arpeggiated chords. The notes are: G4, B4, D5, F#4, A4, C5, E5, G5.

VI.

Musical notation for the Violin part, measures 9-12. The notation is in treble clef and shows a series of arpeggiated chords. The notes are: G4, B4, D5, F#4, A4, C5, E5, G5.

Kl.

Musical notation for the Piano part, measures 9-12. The notation is in treble and bass clefs and shows a series of arpeggiated chords. The notes are: G4, B4, D5, F#4, A4, C5, E5, G5.

# Drawing

(Mit dem Silberstift)

Friedrich Jaecker  
2016

So langsam wie möglich

Violine

*ppp*

*A glissando*

G D D

Klavier

*ppp*

*Ped. (bis zum Schluss halten) ---*

5

VI.

A A# D

Kl.

10

VI.

A E D

Kl.

*va*

14

VI.

E (b) V

Kl.

19

VI.

V

Kl.